

คู่มือการตั้งค่าเบราว์เซอร์ก่อนการใช้งานเว็บไซต์ เพื่อ ดาวน์โหลดรหัสการลงทะเบียนเรียน

1. เข้าเว็บไซต์สำนักงานการทะเบียน ด้วย Google Chrome

a. เลือกเมนู อาจารย์/บุคลากร > ดาวน์โหลดรหัสการลงทะเบียนเรียน



สำนักงานการทะเบียน
OFFICE OF THE REGISTRAR
Chulalongkorn University

หน้าแรก ข้อมูลที่ควรทราบ ▾ นิสิต ▾ อาจารย์/บุคลากร ▾ ผู้สำเร็จการศึกษา ▾ ขอ

คู่มือและแนวปฏิบัติสำหรับอาจารย์และบุคลากร

งานตารางสอน ตารางสอบ

แบบฟอร์ม / บันทึกข้อความ

ดาวน์โหลดรหัสลงทะเบียนเรียน

ระบบบันทึกเกรดออนไลน์

ระบบตรวจสอบหลักสูต (Gloves)

คู่มือทะเบียนนิสิต
STUDENT HANDBOOK

- บัตรนิสิต
- แก้ไขประวัติ
- ยกเว้นรายวิชา
- ลาพัก
- Student Card
- Modify Profile
- Course Exemption
- Leave of Absence

b. หากพบว่าเมนูทางด้านซ้ายมีการทับซ้อนกันอยู่ ให้ทำการตั้งค่าตามล่างนี้

Chulalongkorn University Registrar

www4.reg.chula.ac.th/adviser/

เข้าสู่ระบบ (กรณี Download รหัสการลงทะเบียนเรียน)

สำนักงานการทะเบียน (อ.ม.)
OFFICE OF THE REGISTRAR

เข้าสู่ระบบ

กรุณาป้อนรหัสผู้ใช้ และรหัสผ่าน

รหัสผู้ใช้และรหัสผ่าน คือรหัสที่ออกให้โดยสำนักงานการทะเบียน จุฬาลงกรณ์มหาวิทยาลัย
ถ้ามีข้อสงสัย ให้ติดต่อฝ่ายเทคโนโลยีสารสนเทศ โทร. 80017-19

รหัสผู้ใช้และรหัสผ่านเป็นความลับส่วนบุคคล

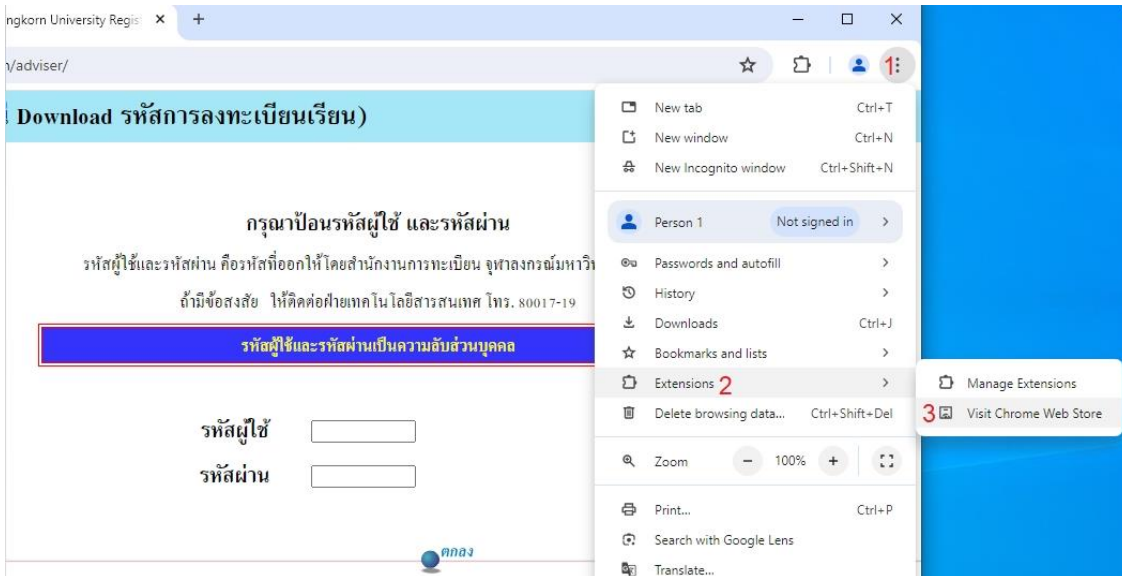
รหัสผู้ใช้

รหัสผ่าน

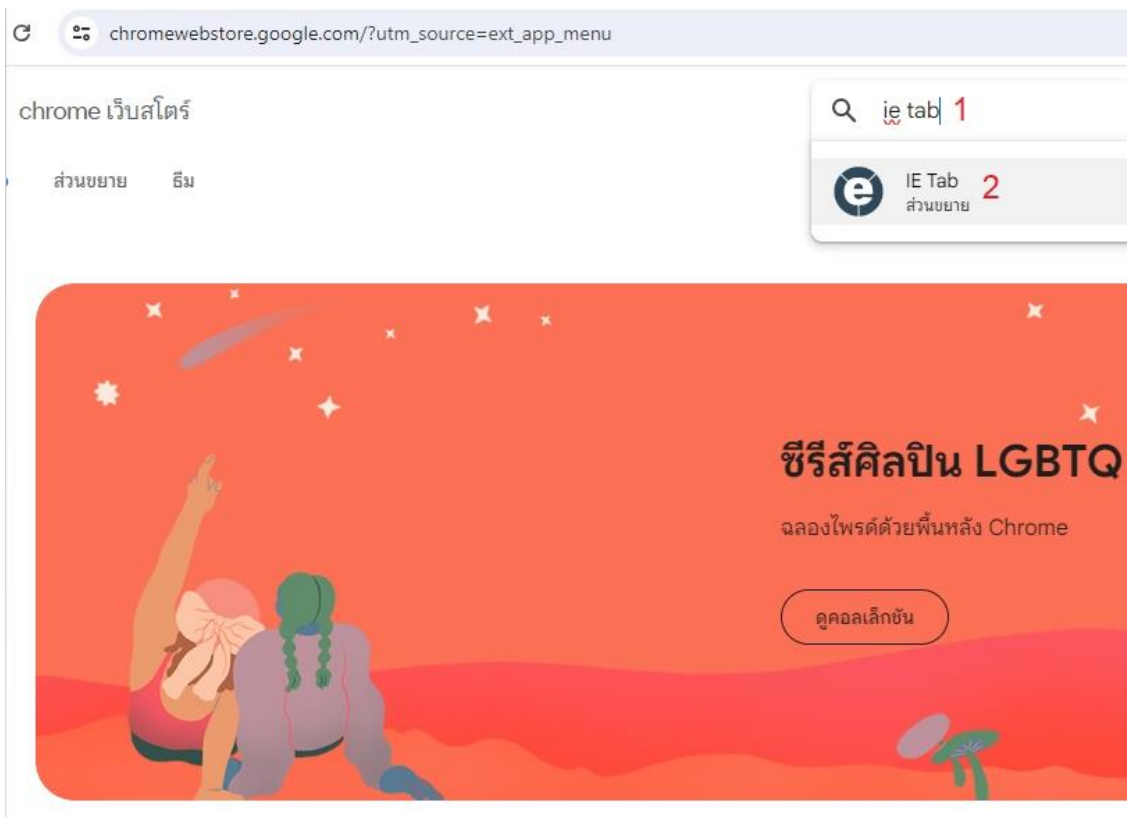
ตกลง

2. ให้คลิกที่ไอคอนเมนู จุดสามจุด มุมขวาบน(1)

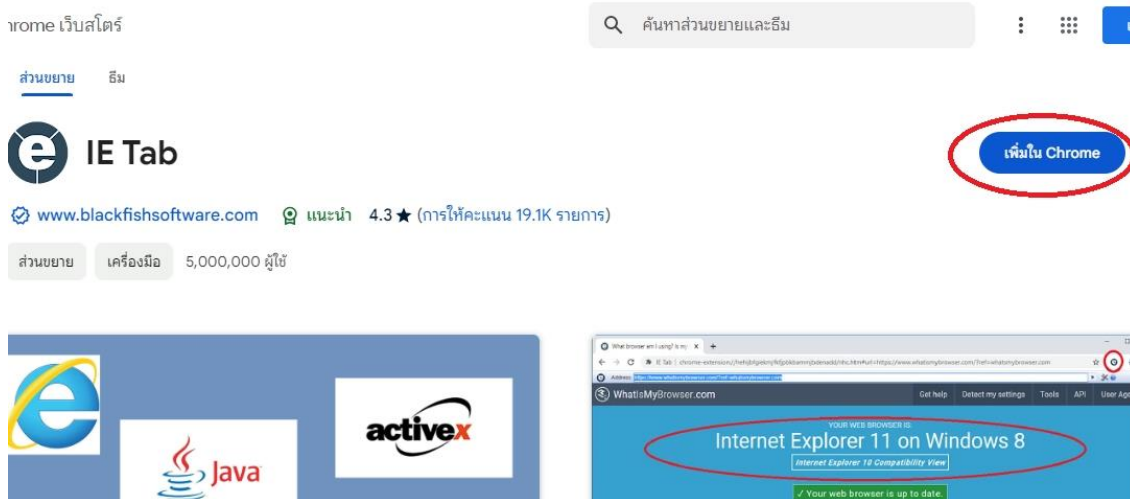
3. เลือก Extensions(2) > Visit Chrome Web Store(3)



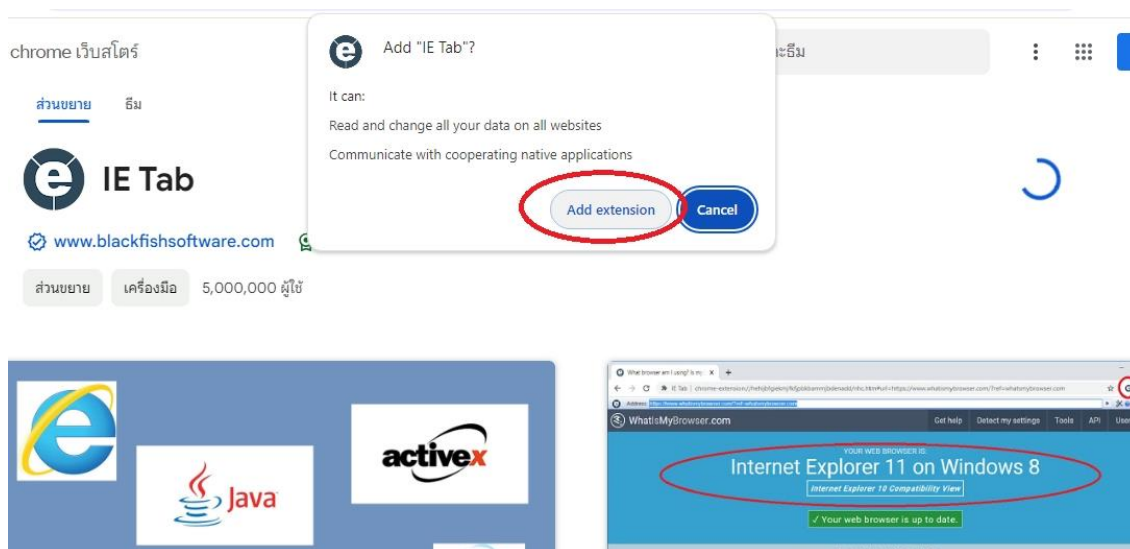
4. ที่ช่องค้นหาให้พิมพ์คำว่า ie tab(1) จากนั้นก็จะมีข้อมูลปรากฏออกมา(2) ให้คลิกเข้าไป



5. คลิกไอคอน เพิ่มใน Chrome



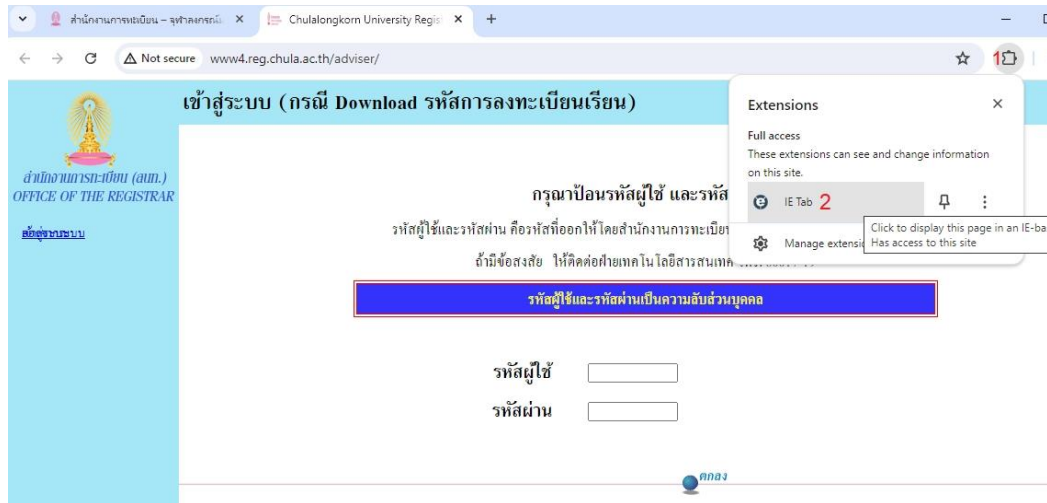
6. คลิกไอคอน Add extension แล้วรอการติดตั้ง เมื่อสำเร็จแล้ว จะถูกพาไปหน้าแรกของเว็บ ie-tab เป็นอันว่าเรียบร้อย



7. ให้เข้ามาหน้าเว็บ คำนวณโหลครหัสการลงทะเบียน อีกครั้ง

a. คลิกที่ไอคอน Extensions บนขวา(1)

b. แล้วเลือก IE Tab(2)



8. ก็จะได้น้หน้าเว็บที่พร้อมเข้าใช้งาน คำนวณโหลครหัสการลงทะเบียนเรียน

a. สามารถคลิกไอคอน bookmark URL เก็บไว้ใช้ภายหลังได้

